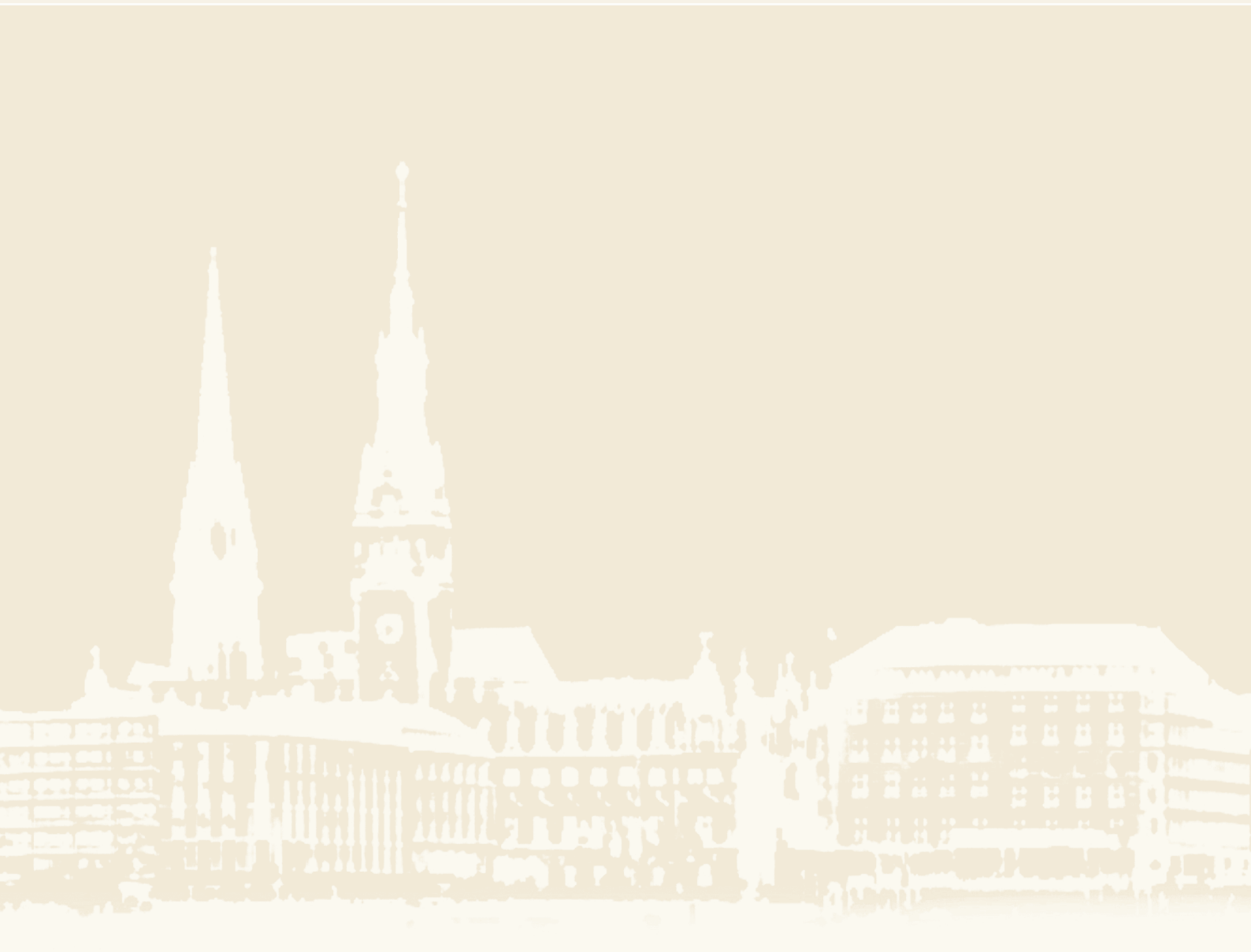




**SYSTEMISCHER MANAGEMENT COACH**  
nach der Hamburger Schule



# SYSTEMISCHES COACHING



**K**ognitive Einsicht und emotionale Lust verschmilzt zu einer erfolgreichen Einheit. Dafür müssen Sie selbstreflektierte und wohlabgewogene Entscheidungen basierend auf ihrer intrinsischen Motivation treffen. Zur differenzierten und klaren Arbeit nutzen wir die MotivStrukturAnalyse-MSA®. MSA® ist Bestandteil unserer Coachingausbildung und schafft Orientierung über Selbst- und Fremdbild sowie Wunsch- und Selbstbild. Zur eigenen Anwendung der MSA® u.a. im Coaching, Teamentwicklung oder Führungskräfteentwicklung, können Sie im Rahmen einer MSA® Zertifizierung den professionellen Einsatz der MSA® erwerben. Unser Kooperationspartner emesa gmbh bietet als bekanntes Trainings- und Beratungsunternehmen Ausbildungen und Zertifizierungen zum MSA®-Berater an. Die MotivStrukturAnalyse-MSA® gibt Entwicklungsprozessen auf individueller wie auch organisatorischer Ebene eine neue Dimension und Qualität. Sie ermöglicht, Beratungsprozesse auf der Basis der Motivforschung innovativ zu gestalten. Weitere Informationen hierzu finden Sie unter [www.emesa-pcm.com](http://www.emesa-pcm.com).

**A**llgemein ist Coaching Hilfe zur Selbsthilfe. Dabei grenzt sich Coaching von Training, Beratung, Supervision und Therapie ab.

Konkreter bilden vier Werte den Coachingkontext und drei Anliegen von Coaching den Sinn und Zweck des *strukturierten Coachingprozesses*. Im Ergebnis wird eine emotional gewollte und kognitiv erschlossene, nachhaltige Selbstlernkonzeption beim Coachee über differenzierte Verantwortungen initiiert. Auf die vier Werte von *Freiheit*, *Freiwilligkeit*, *Ressourcenverfügung* und *Selbststeuerung* können sich sowohl Coach als auch Coachee berufen. In Bezug auf ein Thema / einen Veränderungswunsch wird beim Coachee seine *Wahrnehmung erweitert*, *seine Entscheidungsfähigkeit gefördert* und *seine Auswahl von Verhaltensoptionen ausgelöst*.

## Systemischer Management Coach

### Was ist ein Coach?

- Ein Coach unterstützt Menschen in ihren Veränderungswünschen.

### Was ist ein Management Coach?

- Ein Management Coach arbeitet mit und für Menschen, die in ihrem beruflichen Alltag erfolgreicher sein wollen.

### Was ist ein systemischer Management Coach?

- Ein systemischer Management Coach berücksichtigt in seinem Vorgehen die Gesamtheit der Wechselwirkungen komplexer Systeme.

Insofern obliegt dem Coach die Prozessverantwortung.

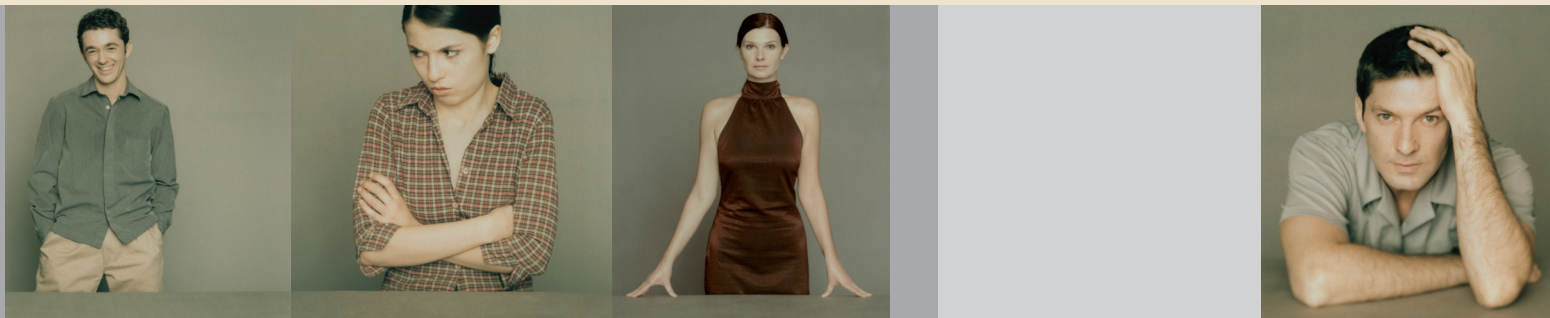
## Zielgruppe

Jeder mit einem Veränderungswunsch, von Schülern, Studenten / Auszubildenden über Young Professionals und High Potentials – sowohl in einem Anstellungsverhältnis als auch freiberuflich.

## Systemischer Coachingablauf

1. Kontakt und Kontrakt
2. Thema- und Zielklärung
3. Ressourcenidentifikation
4. Entwicklung und Auswahl von Verhaltensmöglichkeiten
5. Controlling und Abschluss

# SYSTEMISCHE COACHAUSBILDUNG



Ein professionell agierender Coach benötigt ausgeprägte *Kompetenzen* in den Bereichen:

- persönliche Kompetenz,
- fachlich-methodische Kompetenz,
- sozio-kommunikative Kompetenz
- und Feldkompetenz
- sowie Handlungskompetenz im Kontext von und mit seinen Coachees.

In diesem Sinne erweitern Sie Ihr Repertoire. Da sich die Welt und deren Bedingungen ändern und diese Aspekte sich für jeden individuell auswirken, lernen Sie sowohl ein *systemisches Denken und Handeln* wahrzunehmen. Durch die systemische und curriculare Ausbildung erwerben Sie alle Fähigkeiten, Fertigkeiten und Qualifikationen, um eigenständig, kompetent und erfolgreich als systemischer Coach im Management handeln zu können.

## Zielgruppe

Führungskräfte im systemischen Verständnis von Selbstführung, Fremdführung und Eigenführung.

## Inhalte

### Lehr- und Lernbedingungen

Zertifizierte Lehrcoachs, Mentoring, Vor- und Nachbereitung der Module, eigene Didaktik von Coaching, 3 supervidierte Übungscoachings ...

#### Modul I: Coaching – Das Fundament (5 Tage)

In diesem Modul gewinnen Sie ein Grundverständnis von systemisch-konstruktivistischem Coaching im Management und können bereits am fünften Tag eigenständig erste, einfache Coachings durchführen.

Fokus: FÜHRUNG und HALTUNG ALS COACH

#### Modul II: Veränderungen erfolgreich begleiten (3 Tage)

Innerhalb dieses Moduls lernen Sie die verhaltensauslösenden Motive sowie wertorientiertes Verhalten im jeweiligen Kontext Ihres Coachee zu identifizieren, damit Ihr Coachee freiwillig und freiheitlich ressour-

cengestützte Lösungen finden und entwickeln kann.

Fokus: MOTIVATION

#### Modul III: Konfliktlösung als Gewinn (3 Tage)

Dieses Modul versetzt Sie in die Lage, Konflikte zu erkennen und ihre Entstehung zu verstehen. Sie lernen Konflikte emotional einführend zu begleiten und mit den Beteiligten zu lösen. Gelöste Konflikte haben sowohl personelle / emotionale als auch betriebswirtschaftliche Vorteile.

Fokus: KONFLIKT

#### Modul IV: Vision, Ziel, Orientierung (3 Tage)

Durch das Modul erfahren Sie, wie Identitätsbildung bei Einzelnen und im Unternehmen entsteht und wie Sie als Coach Visionen initiieren und zielorientiert mit dem Coachee umsetzen. Die Balance zwischen Harmonie und Aufbruch wird erkannt und angenommen.

Fokus: VISION

#### Modul V: Teamcoaching und Kreativität (3 Tage)

In diesem Modul werden Sie eigene Ideen für Ihr Coaching entwickeln und lernen, dass ein erfolgreicher Coach den unterschiedlichsten Situationen mit einem professionell sinnvollem Handeln begegnet. Sie lernen mit Ihren Coachkompetenzen nicht nur Einzelpersonen sondern auch Gruppen und Teams zu coachen.

Fokus: TEAM

#### Modul VI: Denken und Handeln als Marktteilnehmer (3 Tage)

Das Modul ortet Sie als Marktteilnehmer sowohl im privaten / staatlichen Unternehmen als auch im Coachingwettbewerb. Sie erkennen Ihre Chancen der Vermarktung als Coach für Selbstständige und in Unternehmen. Sie lassen Coachingkonzepte wirksam werden und lernen als Coach die Potenziale Ihrer Coachees zu entwickeln.

Fokus: MARKETING

#### Modul VII: Abschluss und Zertifizierung (2 Tage)



## DIE COACHES

Ansprechpartnerin  
Dipl.-iur. Nina Meier  
Flottkamp 12 · 24568 Kaltenkirchen  
Tel.: 04191 - 80 27-66 · Fax: 04191 - 80 27-66  
Mobil: 0172 - 4 26 72 26  
info@die-coaches.de · www.die-coaches.de

In Kooperation mit:

**emesa**  
*personal & corporate mastery*

Frankfurter Straße 8 · 65189 Wiesbaden  
Tel.: 0611 - 880 44 23-0 · Fax: 0611 - 880 44 23-22  
info@emesa-pcm.com · www.emesa-pcm.com